

駒ヶ根ファームス 周辺散策 MAP



「びんびん」と健康に生きて「ころり」と大往生をとげられるようお参り。

びんころ神社 ⑭

駒ヶ根橋 ⑥

赤い橋が白い山肌=映えます。

西国三十三札所の本尊を模して彫られた観音像が祀られています。

観音堂 ⑮

片道 約12分

日帰り入浴可能。中央アルプスが見えます！

ソースかつサンドとどんまんは食べ歩きにおすすめ。

明治亭 ⑮

こまくさの湯 ⑦ 高原モニュメント

日帰り入浴可能。南アルプスが見えます！

あの高尾山の分社が実は駒ヶ根に！

高尾山分霊院 ⑯

中央アルプスを背景にパシャリ！

こまゆき荘

落葉後の雑木林は、バードウォッチングに最適♪

②

テイクアウトも出来るコーヒーは絶品♪

雪が降ったあとはシャッターチャンス！池も木も山も真っ白の

ウッドイーン

⑭

駒ヶ池 ④ ⑤

千畳敷カールへ行くにはここからバスに乗ってね！

菅の台 バスセンター

雪を被った南アルプスも素敵！

こまくさ橋 ⑧

雪に包まると、荘厳さが一層増します。



③ ⑪

光前寺

旧・駒ヶ根市役所の 大正レトロな建物は内部が資料館になっており、見学可能です。

駒ヶ根市郷土館 ⑬

旧竹村家住宅 ⑫

江戸時代中期の上層農家の国の重要文化財です。

中央アルプス こまっ子広場

氷の上でひなたぼっこする鴨に会えるかも？

ソースかつ棒は食べ歩きあり！

マレットゴルフ場

冬季休業中です...

⑰ 切石

真っ二つに割れている巨石は迫力満点！

片道 約6分

森と水のアウトドア体験広場

落葉後の雑木林は、バードウォッチングに最適♪

駒ヶ根ファームス 観光案内所
おみやげショップこまかっぱ
20 21 すずらんハウス
20 22 23 24 こまカフェ

駒ヶ根名物のすずらん牛乳を使ったソフトクリームやシェイクをぜひ！おやきもあるよ！

「永遠の幸せ」を願って鳴らしましょう♪

⑨ 永遠の鐘

写真を撮るならここ！



① 大沼湖



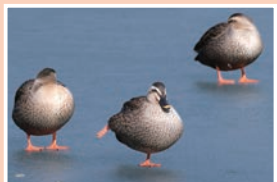
② 大沼湖



③ 光前寺



④ 駒ヶ池



⑤ 駒ヶ池



⑥ 駒ヶ根橋



⑦ 高原モニュメント



⑧ 二まくさ橋



⑨ 永遠の鐘

見学、拝観するならここ！



⑩ 駒ヶ根高原スキー場
営業期間中無休/9:00~16:00



⑪ 光前寺
無休/8:00~16:30



⑫ 旧竹村家住宅
月曜定休/9:00~17:00



⑬ 駒ヶ根市郷土館
月曜定休/9:00~17:00



⑭ ひんころ神社
不定休/9:00~17:00



⑮ 観音堂
拝観自由



⑯ 高尾山分霊院
拝観自由

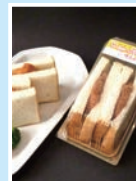


⑰ 切石
見学自由

食べ歩きするならこれ！



⑱ どんまん、ソースカツサンド
明治亭
無休/11:00~15:00



⑲ 五平餅
天山
不定休/11:00~売切れ次第終了



⑳ すずらんソフト
すずらんハウス 火曜定休/10:00~17:00
こまカフェ; 木曜定休/10:00~17:00



㉑ ソースかつ棒
すずらんハウス
火曜定休/10:00~17:00



㉒ すずらんシェイク
すずらんハウス 火曜定休/10:00~17:00
こまカフェ; 木曜定休/10:00~17:00



㉓ おやき
こまカフェ; 木曜定休/10:00~17:00



㉔ コーヒー
こまカフェ; 木曜定休/10:00~17:00
ウッドイーン; 火曜定休/9:00~19:00



㉕ 赤飯まんじゅう
信州苑; 年中無休/8:00~17:30

駒ヶ根高原から見える南アルプス

日本で2番目、3番目に高い山が見える！

鋸岳
2685m

甲斐駒ヶ岳
2967m

仙丈ヶ岳
3033m

北岳
3190m

間ノ岳
3190m

農鳥岳
3026m

駒ヶ根高原から見える中央アルプス

ふもとからカール地形が見られるのは、全国でも中央アルプスだけ！

千畳敷カール
2612m

宝剣岳
2931m

伊那前岳